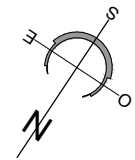
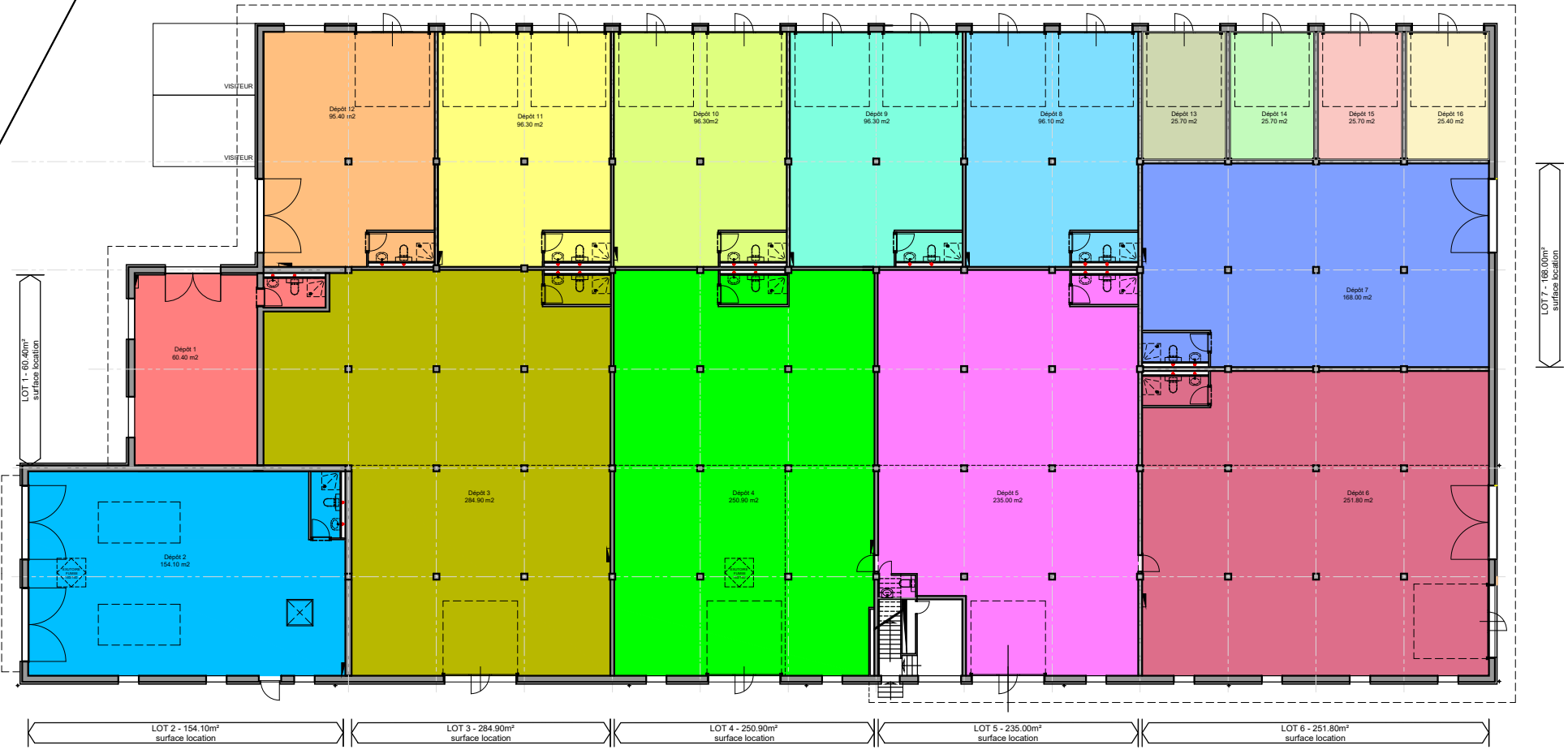
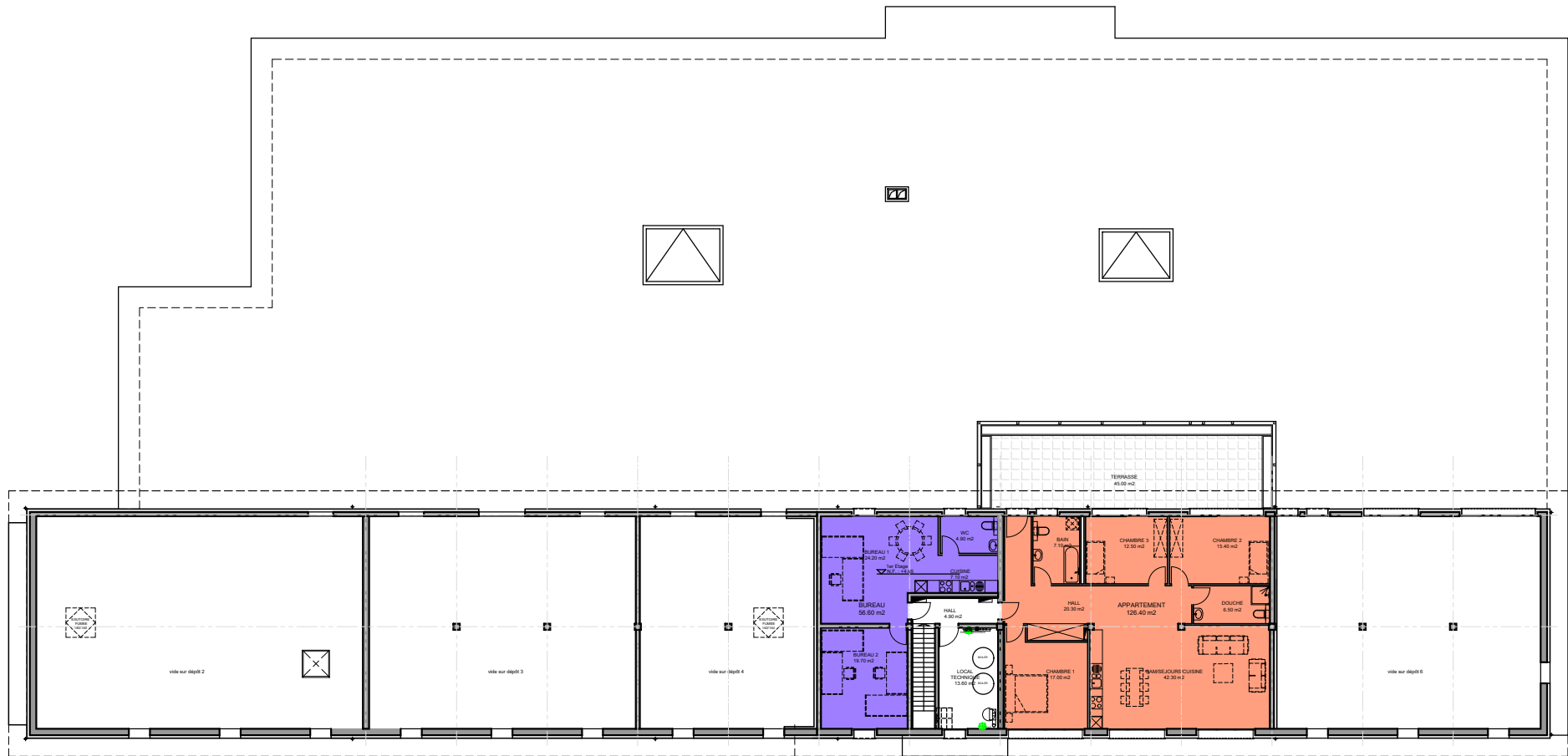


P15	P16	P17	P18	P19	P20	P21	P22	P23	P24
-----	-----	-----	-----	-----	-----	-----	-----	-----	-----

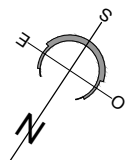
LOT 12 - 95.40m <sup>2</sup> surface location	LOT 11 - 96.30m <sup>2</sup> surface location	LOT 10 - 96.30m <sup>2</sup> surface location	LOT 9 - 96.30m <sup>2</sup> surface location	LOT 8 - 96.10m <sup>2</sup> surface location	LOT 13 - 25.70m <sup>2</sup> surface location	LOT 14 - 25.70m <sup>2</sup> surface location	LOT 15 - 25.70m <sup>2</sup> surface location	LOT 16 - 25.40m <sup>2</sup> surface location
--	--	--	---	---	--	--	--	--





BUREAU - 56.60m<sup>2</sup>  
surface location

APPARTEMENT - 126.40m<sup>2</sup>  
surface location

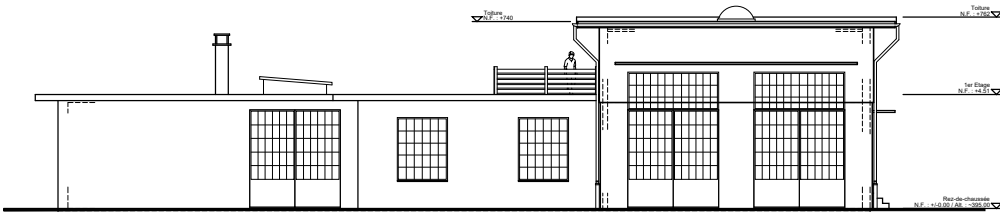




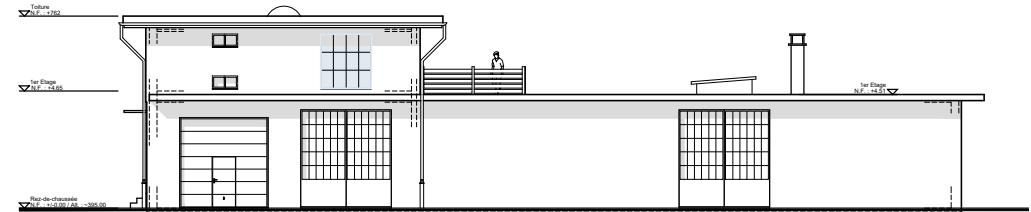
FACADE SUD-EST



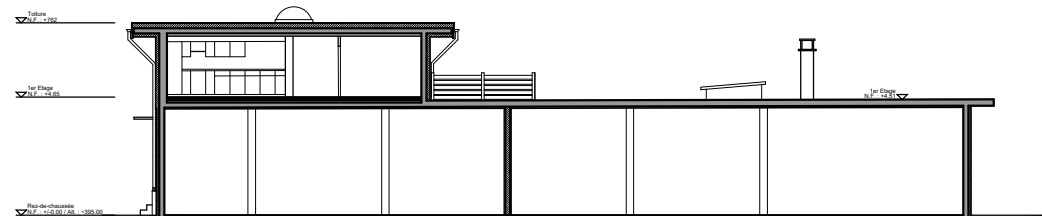
FACADE NORD-OUEST



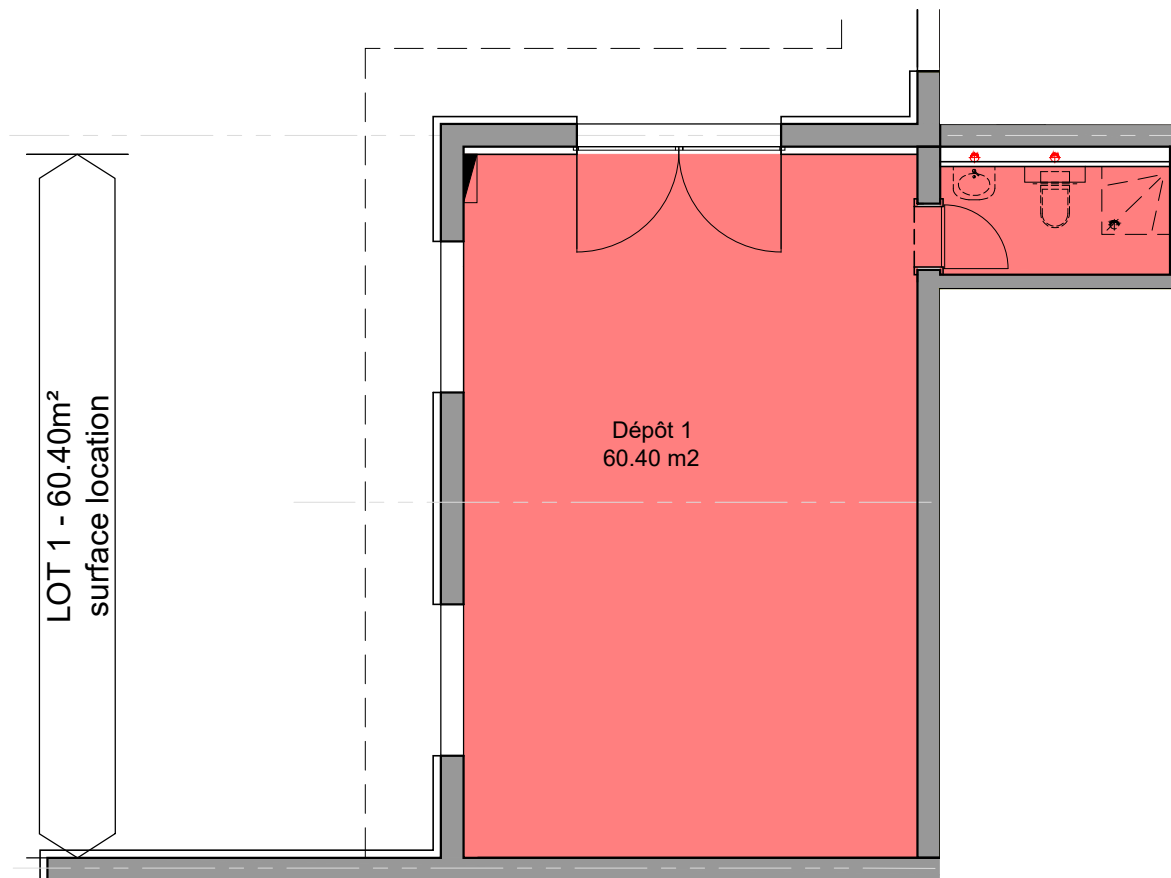
FACADE NORD-EST



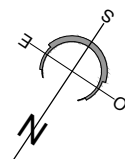
FACADE SUD-OUEST

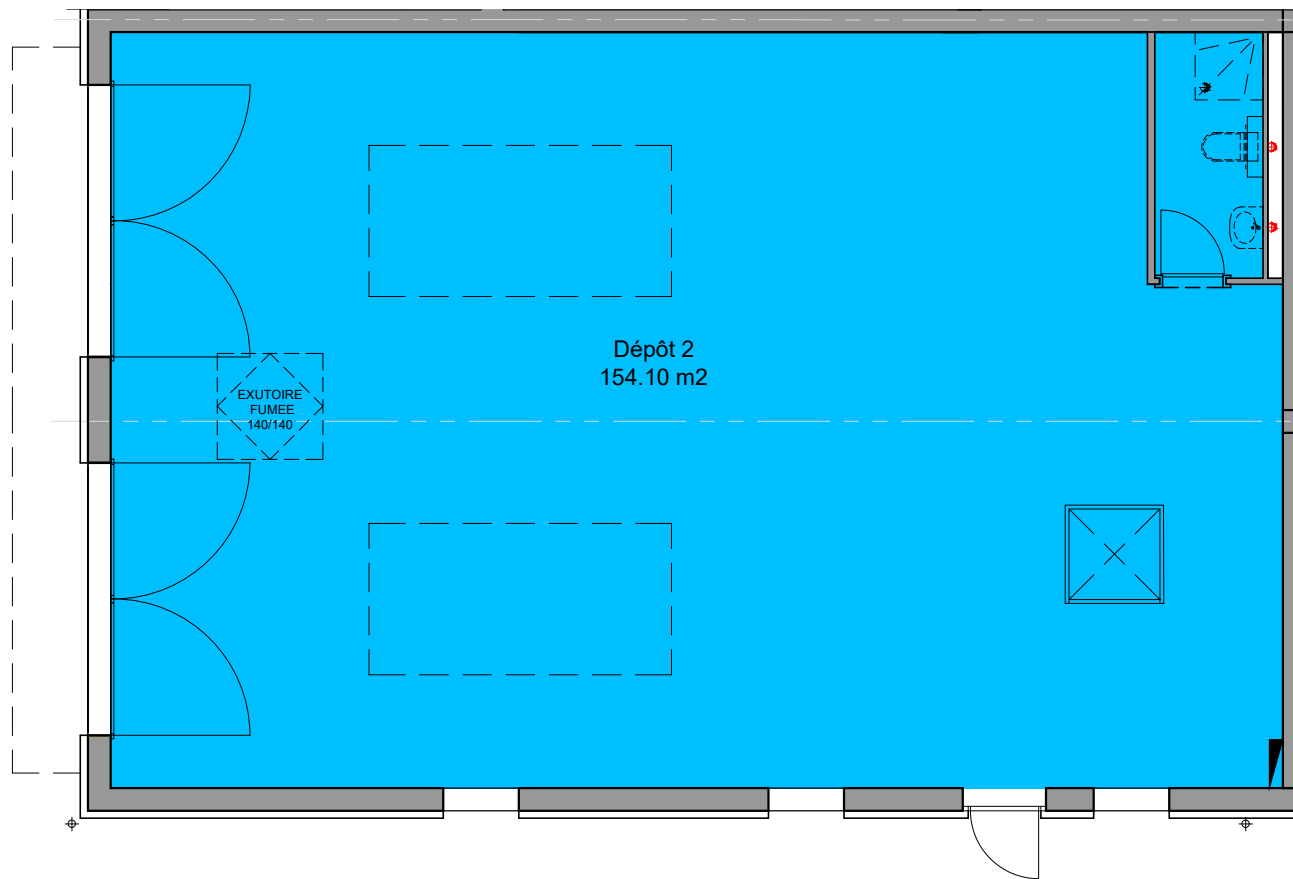


COUPE



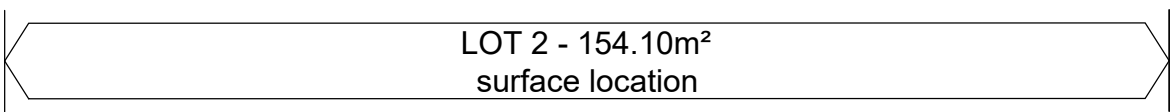
LOT 1





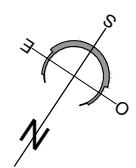
Dépôt 2  
154.10 m<sup>2</sup>

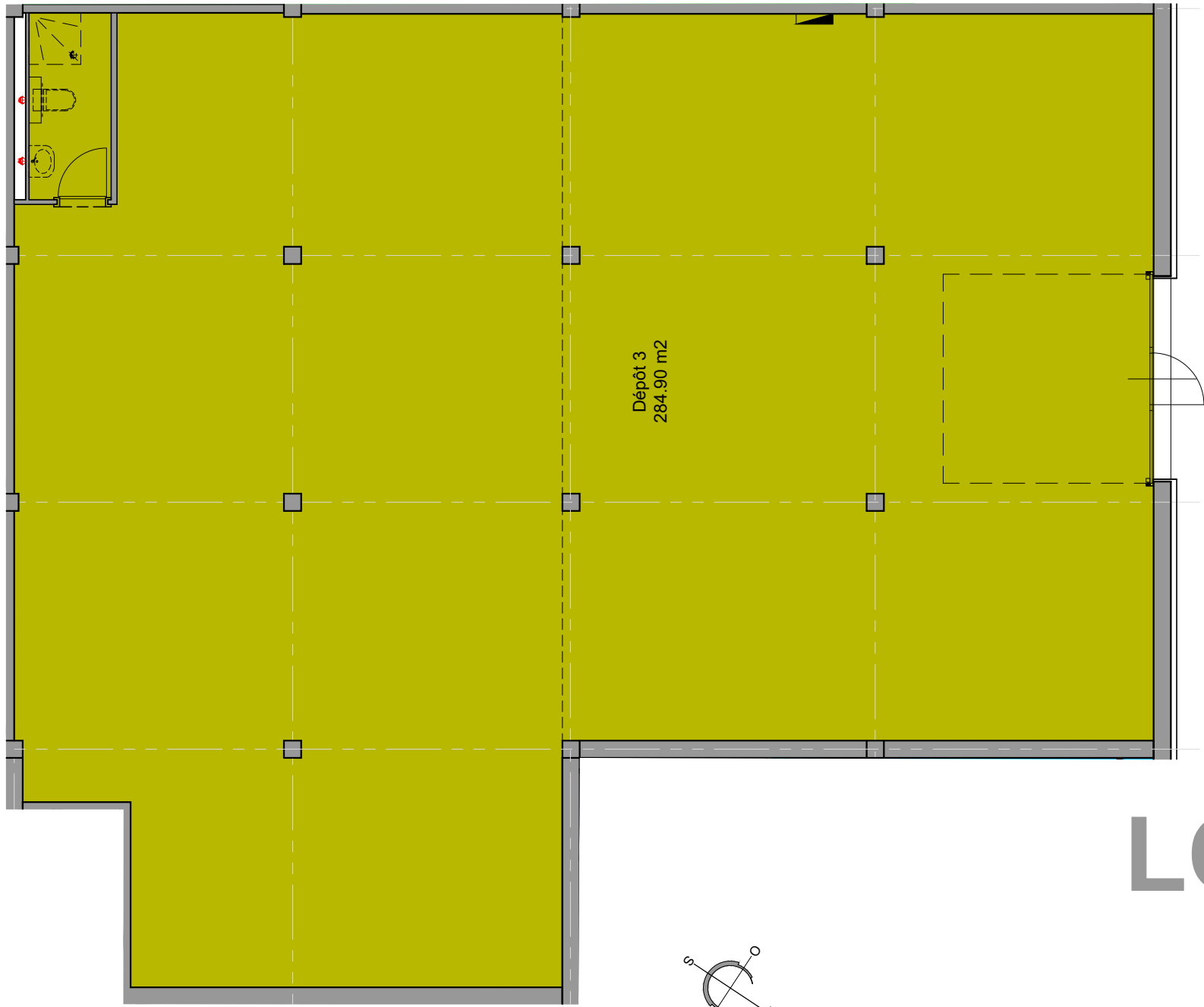
EXUTOIRE  
FUMÉE  
140/140



LOT 2 - 154.10m<sup>2</sup>  
surface location

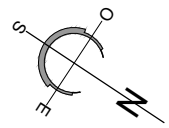
# LOT 2

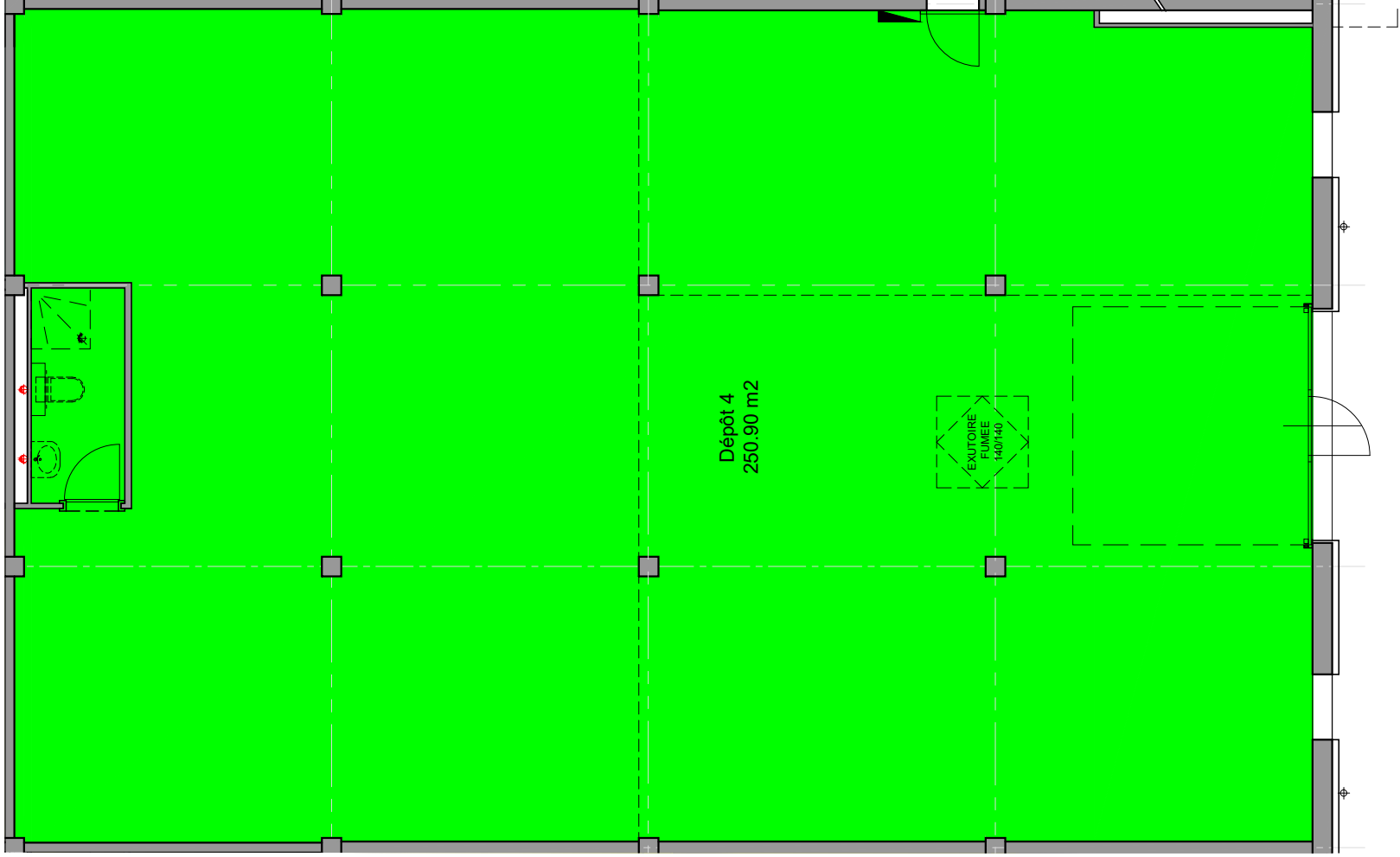




LOT 3 - 284.90m<sup>2</sup>  
surface location

# LOT 3



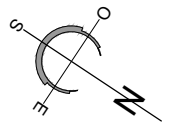


Dépôt 4  
250.90 m<sup>2</sup>

EXUTOIRE  
FUMÉE  
140/140

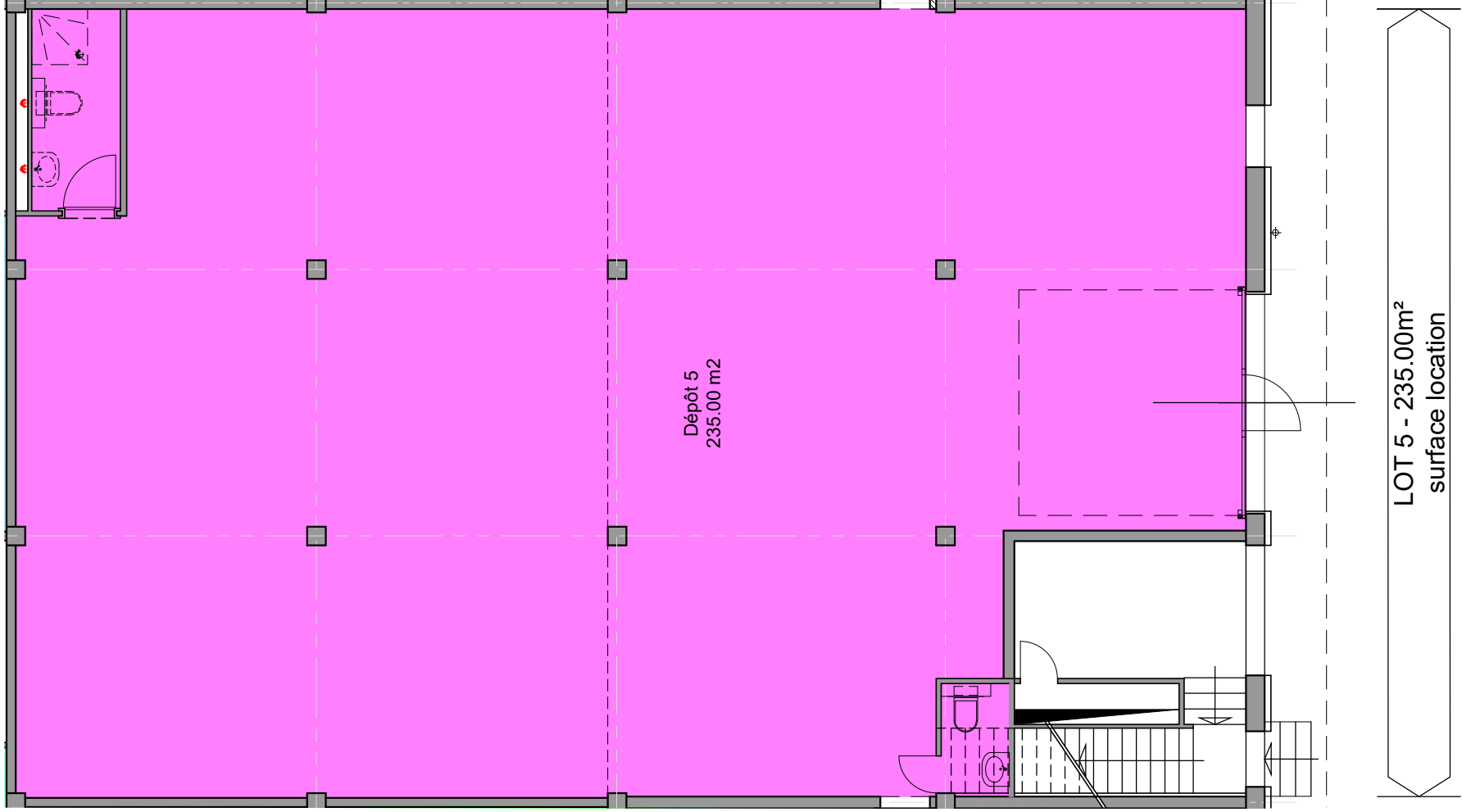


LOT 4 - 250.90m<sup>2</sup>  
surface location

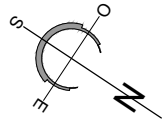


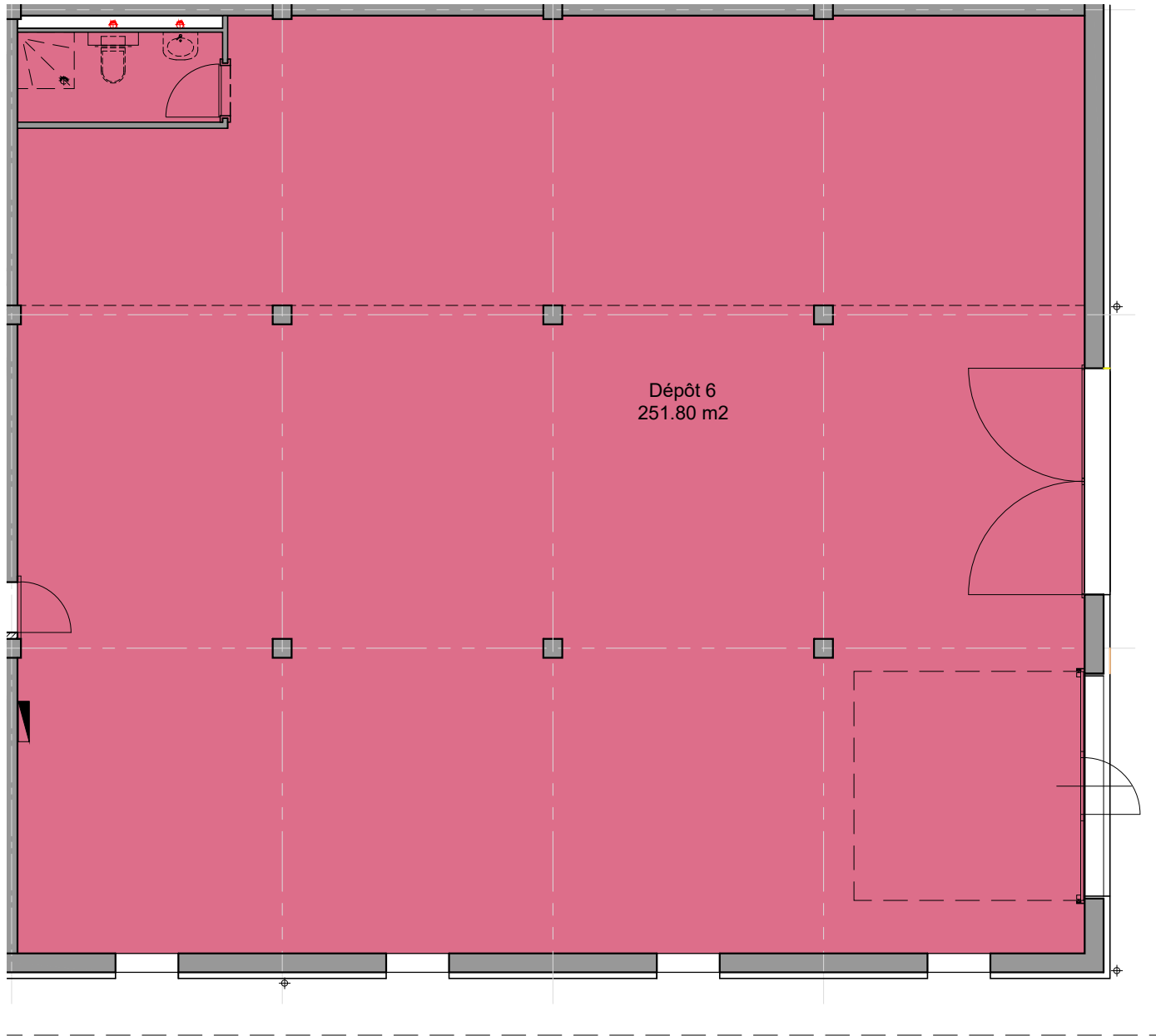
# LOT 4



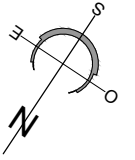


# LOT 5

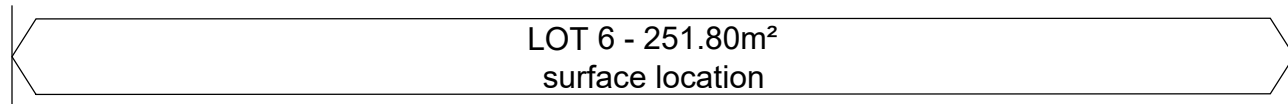




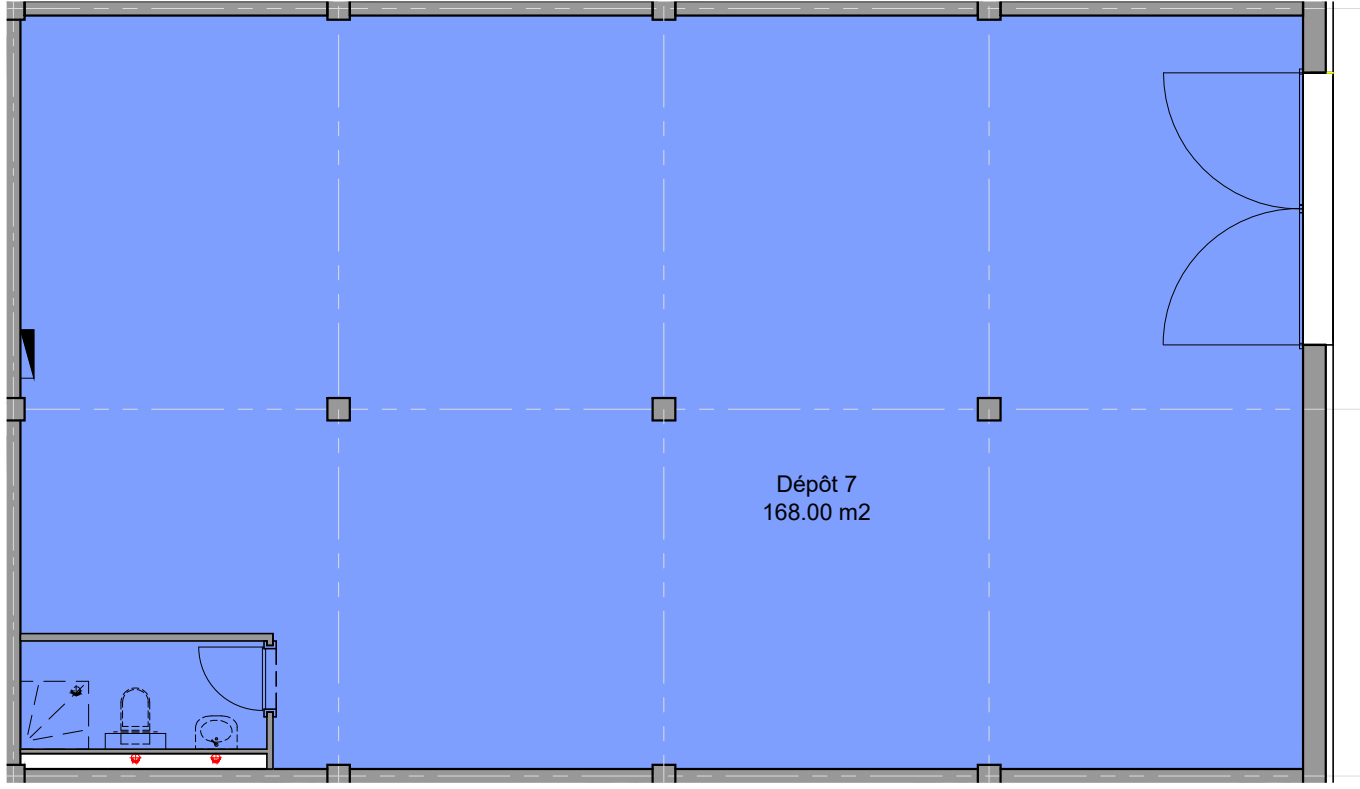
Dépôt 6  
251.80 m<sup>2</sup>



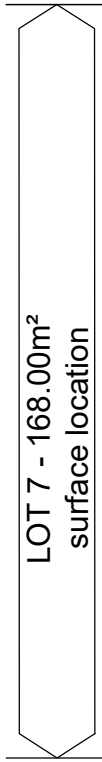
# LOT 6



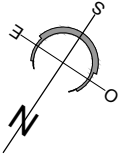
LOT 6 - 251.80m<sup>2</sup>  
surface location



Dépôt 7  
168.00 m2

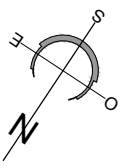
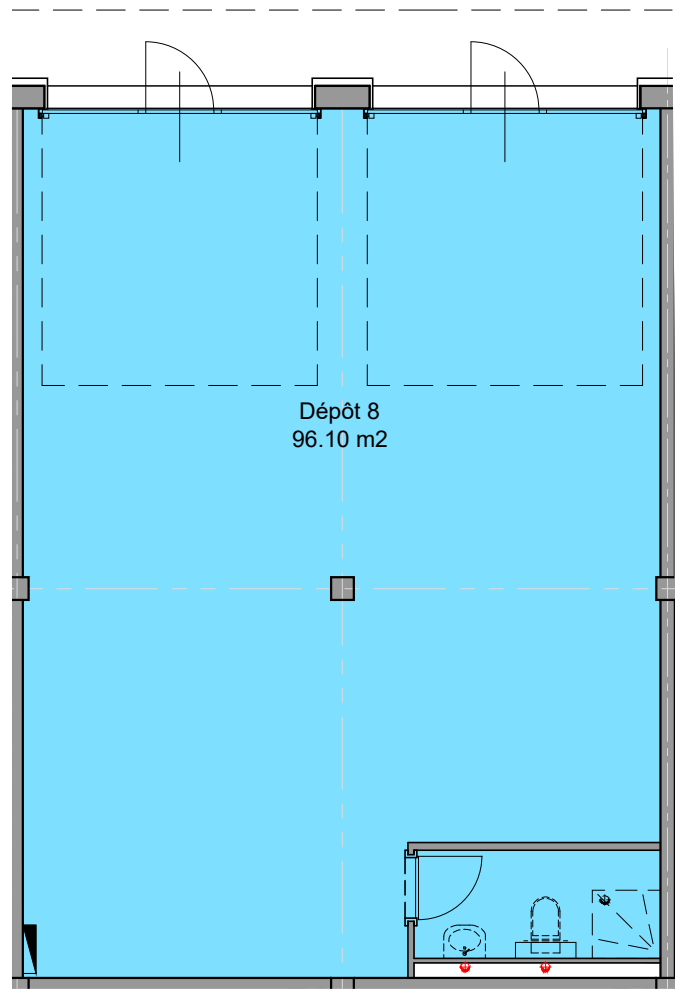


LOT 7 - 168.00m<sup>2</sup>  
surface location



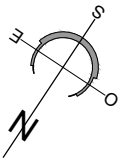
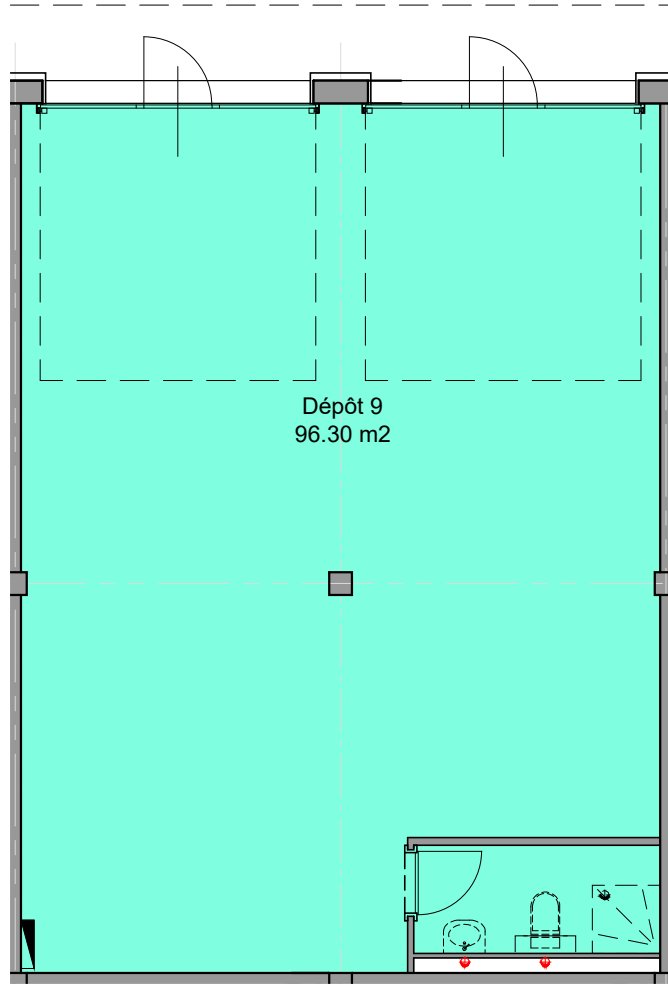
# LOT 7

LOT 8 - 96.10m<sup>2</sup>  
surface location



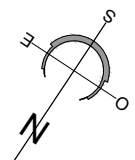
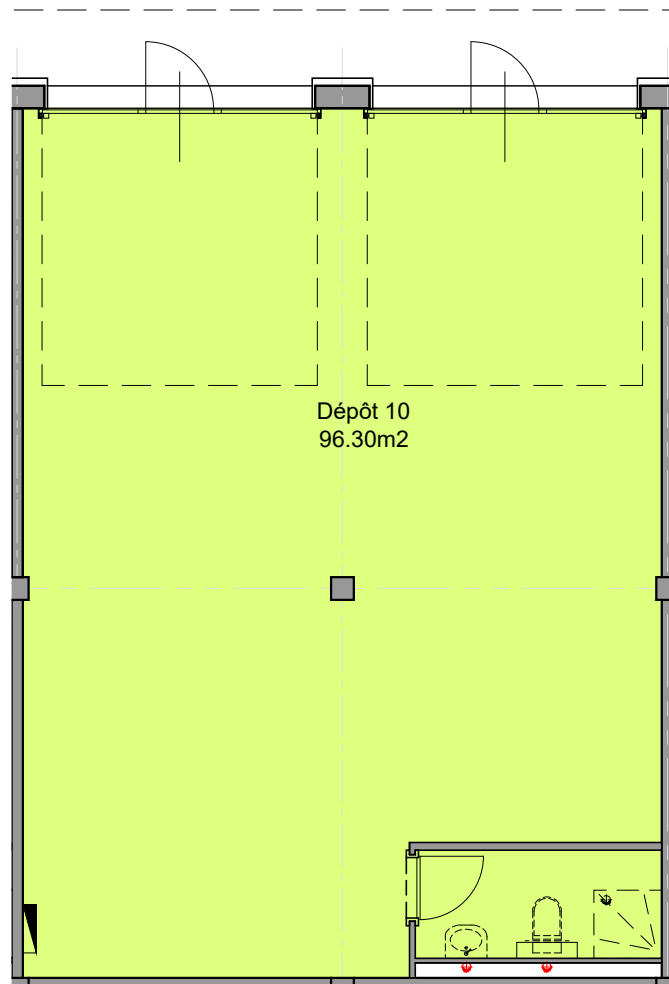
LOT 8

LOT 9 - 96.30m<sup>2</sup>  
surface location



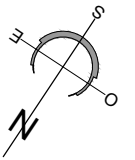
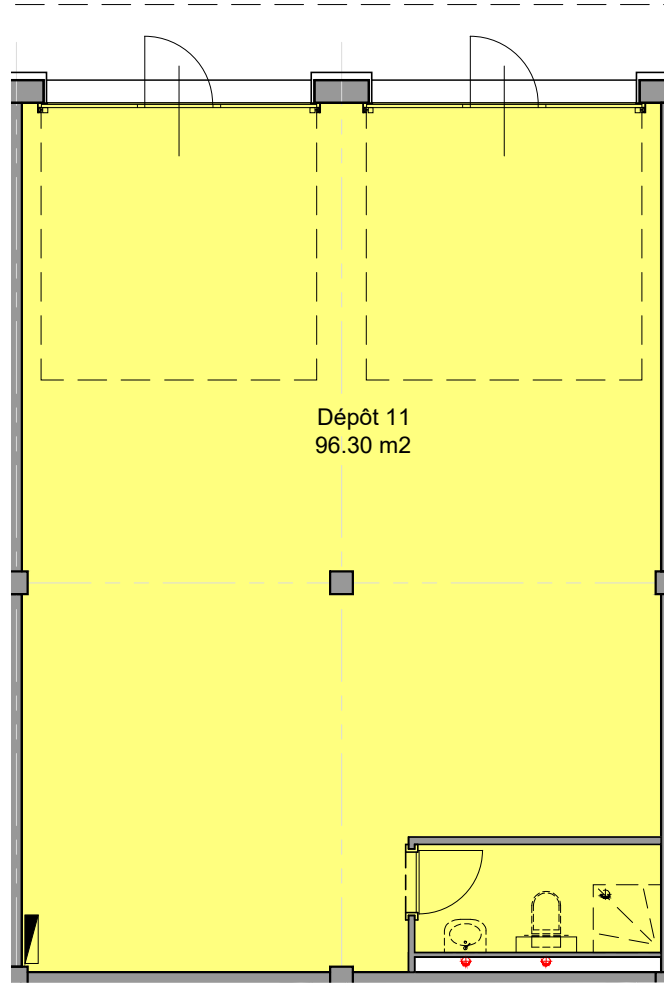
LOT 9

LOT 10 - 96.30m<sup>2</sup>  
surface location



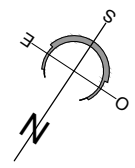
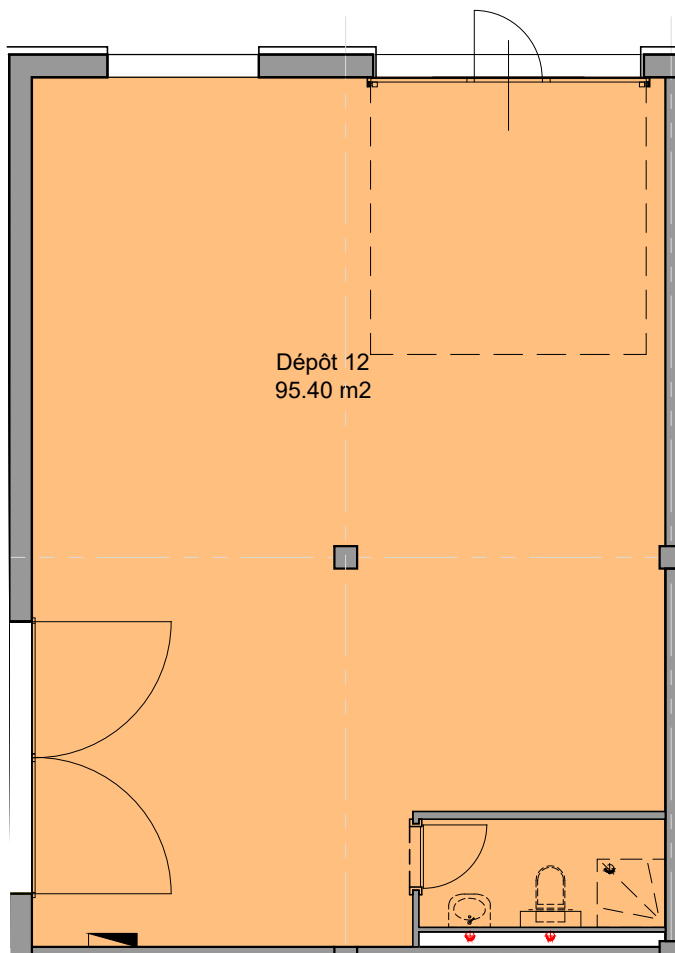
# LOT 10

LOT 11 - 96.30m<sup>2</sup>  
surface location



LOT 11

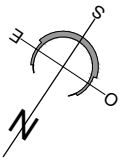
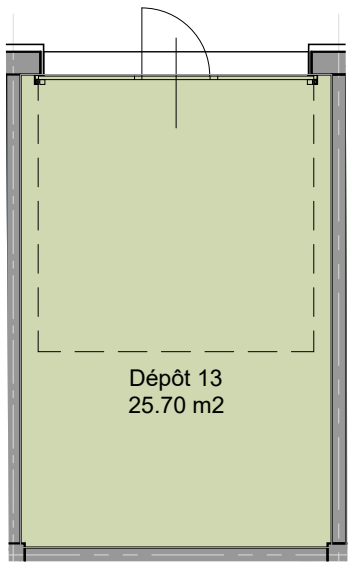
LOT 12 - 95.40m<sup>2</sup>  
surface location



LOT 12

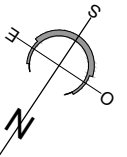
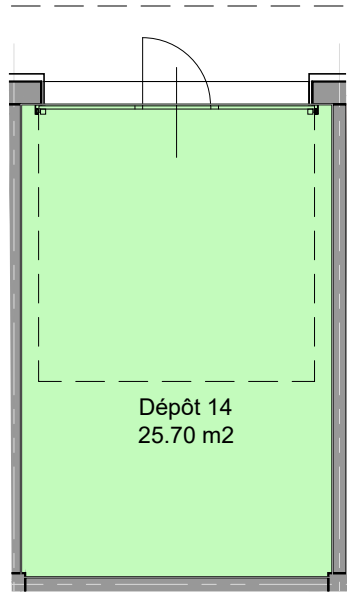


LOT 13 - 25.70m<sup>2</sup>  
surface location



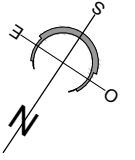
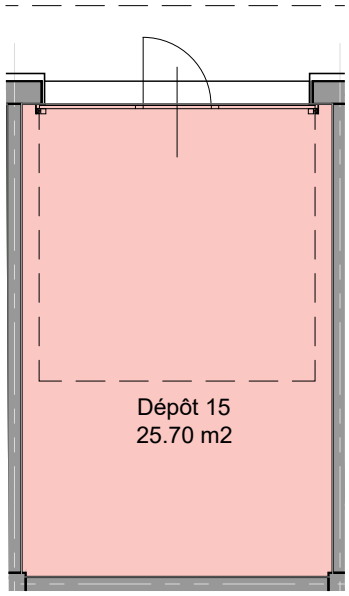
LOT 13

LOT 14 - 25.70m<sup>2</sup>  
surface location



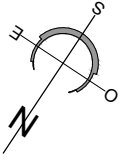
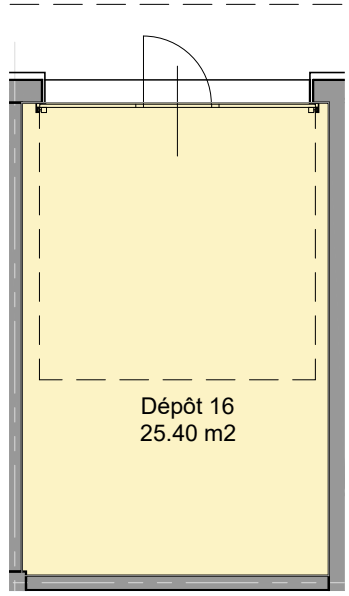
LOT 14

LOT 15 - 25.70m<sup>2</sup>  
surface location

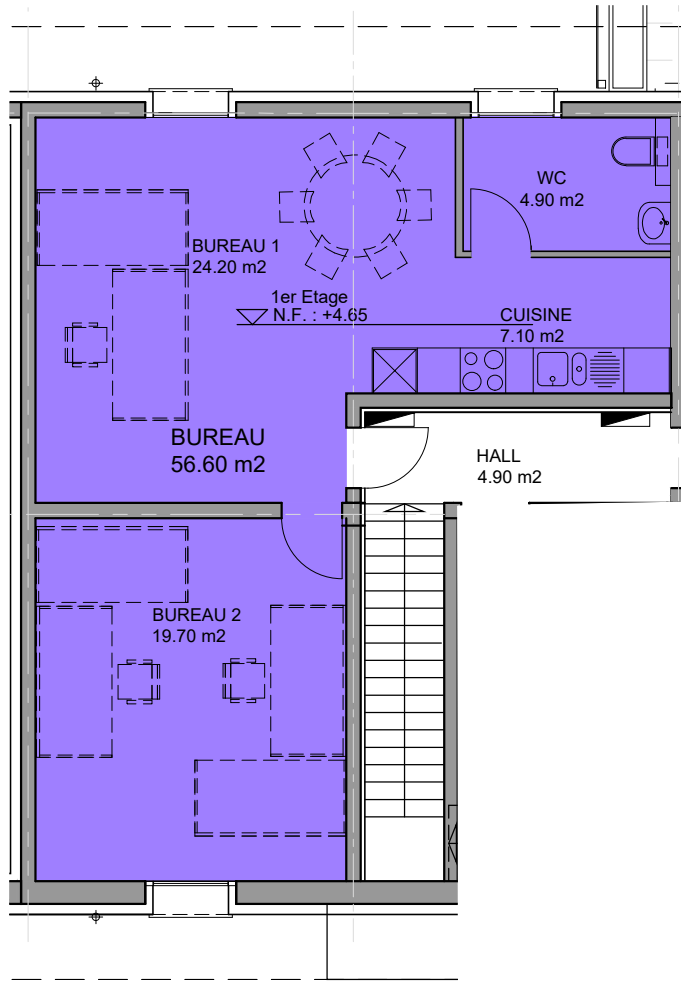


LOT 15

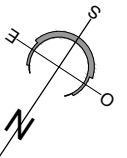
LOT 16 - 25.40m<sup>2</sup>  
surface location



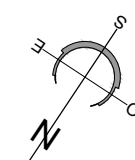
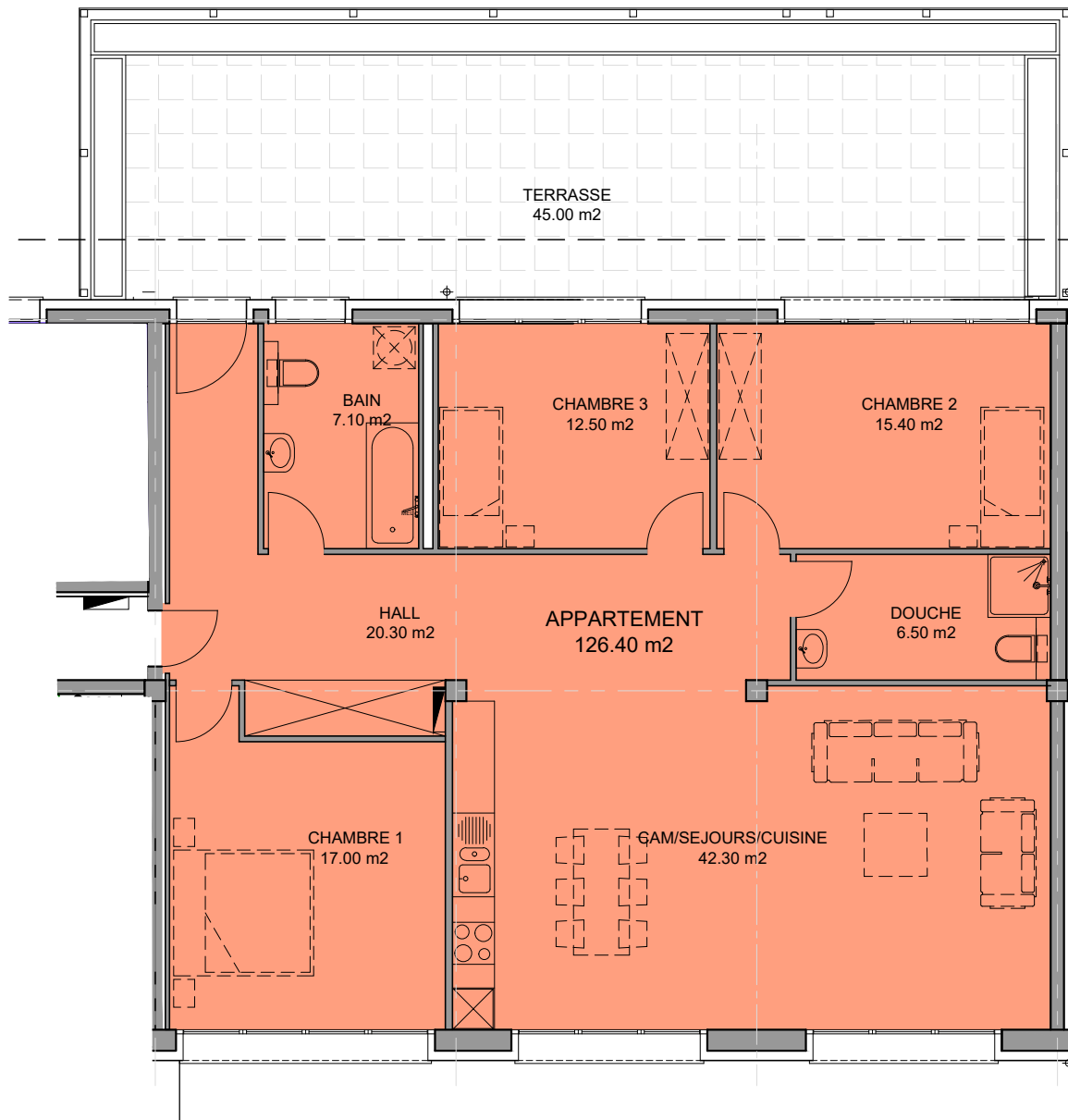
**LOT 16**



BUREAU - 56.60m<sup>2</sup>  
surface location



# BUREAU



# APPARTEMENT

APPARTEMENT - 126.40m<sup>2</sup>  
surface location

# Descriptif de construction - Location

## Halle artisanale et commerciale

### Maçonnerie et Béton armé

- Système isolation périphérique sur maçonnerie existante
- Radier béton armé général existant.
- Murs porteurs intérieurs, briques ciment (ép. brute 15cm ou équivalent).

### Façades

- Les murs en façades seront formés d'une isolation (polystyrène expansé) ép. 120mm et 140 mm

### Cloisons non porteuses

- Tous les galandages seront en carreaux de plâtre massif, ép. 8cm (ou 6cm pour le doublage des gaines techniques).
- Les cloisons des pièces d'eau seront en carreaux de plâtre massif, hydrofuge verte.

### Plancher

- Ils sont composés de :
  - radier en béton sur le sol et dalle en béton armé pour les étages avec une hauteur sous plafond du rez-de-chaussée de 4,50 m et 2.41 m aux étages
  - isolation de 2 x 20 mm à l'étage et une chape flottante au mortier de ciment sur lesquelles seront appliqués les revêtements

### Toiture

- Dalle en béton et une isolation de type Isover Luro ou type EPS polystyrène 140mm ou plus selon calcul thermique sur partie habitable et bureaux.
- Etanchéité bicouche bitumineuse, y compris couche de protection et façon d'une toiture.

### Installation de ventilation

- Ventilation mécanique des salles d'eau borgnes.

## Menuiserie

- Fenêtres et portes-fenêtres en PVC blanc ou aluminium, avec un verre isolant.
- Porte d'entrée principale à l'extérieur de l'immeuble sur cadre applique, en PVC blanc ou huisserie métallique renforcé avec fermeture à gâche.
- Portes palières sur cadre applique en bois et ventail mélaminé fini d'usine imitation bois (anti-feu EI30). Système semi phonique, serrure tri bloc.
- Toutes les serrures, en métal eloxé naturel y.c. les seuils des portes.
- Porte de communication des locaux techniques sur cadre simple en sapin. Vantail en aggloméré perforé, surface brute (porte d'accès chaufferie anti-feu EI30) sans peinture.

## Revêtement de sol

- Dépôts : Dalle béton brut
- Bureaux et appartement : Carrelage, sauf chambres en parquet flottant

## Installation sanitaire

- Installation appareil sanitaire standards selon plan.
- Production d'eau chaude par chaudière à gaz placée dans le local technique.
- Alimentation eau par nourrice en inox serti. Distribution eau chaude et froide en inox sertis.

## Installation de chauffage

- Centrale de production chauffage/ECS à gaz.
- Dépôts : Non chauffé
- Bureaux et appartement : Une distribution à eau comprenant tous les étages habitables par serpentins dans les chapes.

## Installation électrique

- Dépôts :
  - 1x Prise pour porte de garage
  - 2x Prise triple 220V
  - 1x Prise 380V
  - Néons étanches plafonnier
- Bureaux
  - 2x Prises par pièces
  - 1x prise TT par pièces
  - 1x Plafonnier et interrupteur
- Appartement Selon plan électrique



## Cuisine

- Dépôts : Néant
- Bureaux et appartements : Cuisine comprenant meubles haut et bas, appareil usuels (pas de lave-vaisselle dans les bureaux)

## Fermeture extérieures et Protection soleil

- Bureaux et appartement : Stores à lamelles, mécanisme manuel

## Plâtrerie/Peinture

- Dépôts : Maçonnerie Brut
- Bureaux et appartements : Plafonds général giclé  
Plafonds salles d'eau, peinture à l'essence  
Murs crépis 1.5 mm

## Nettoyages du bâtiment

- Non compris

## Serrurerie

- Dépôts : Portes de garages électriques sur télécommande  
Boîte à lettre à la charge du locataire
- Bureaux et appartements : 1 boîte à lettre par surface commerciale  
Barrière de terrasse (bureau 3 et appartement)

## Ascenseur

- Néant